

Pocket . Binder .

PIETRA LAVICA



Lifestyle, la nuova dimensione della seduzione per giocare con i sensi attraverso le superfici.

Lifestyle: magica attrazione made in Italy.

Lifestyle, a new dimension in seduction to play with your senses through surfaces.

Lifestyle: magical attraction, made in Italy.

Lifestyle, la nouvelle dimension de la séduction pour jouer avec les sens à travers les surfaces.

Lifestyle: attraction magique made in Italy.

Lifestyle, die neue Dimension der Verführung, um durch die Oberflächen mit den Sinnen zu spielen.

Lifestyle: eine magische Attraktion made in Italy.

Lifestyle, una nueva dimensión en seducción para jugar con tus sentidos a través de las superficies.

Lifestyle: atracción mágica hecha en Italia.

Lifestyle - Это новое измерение соблазна, такая плитка позволяет вам играть чувствами при помощи поверхностей.

Lifestyle: волшебное притяжение из Италии.

pietra lavica





Civilization of Beauty

Gryphea

rieta lavica





Civilization of Beauty



rieta lavica





rieta lavica





Civilization of Beauty



pietra lavica



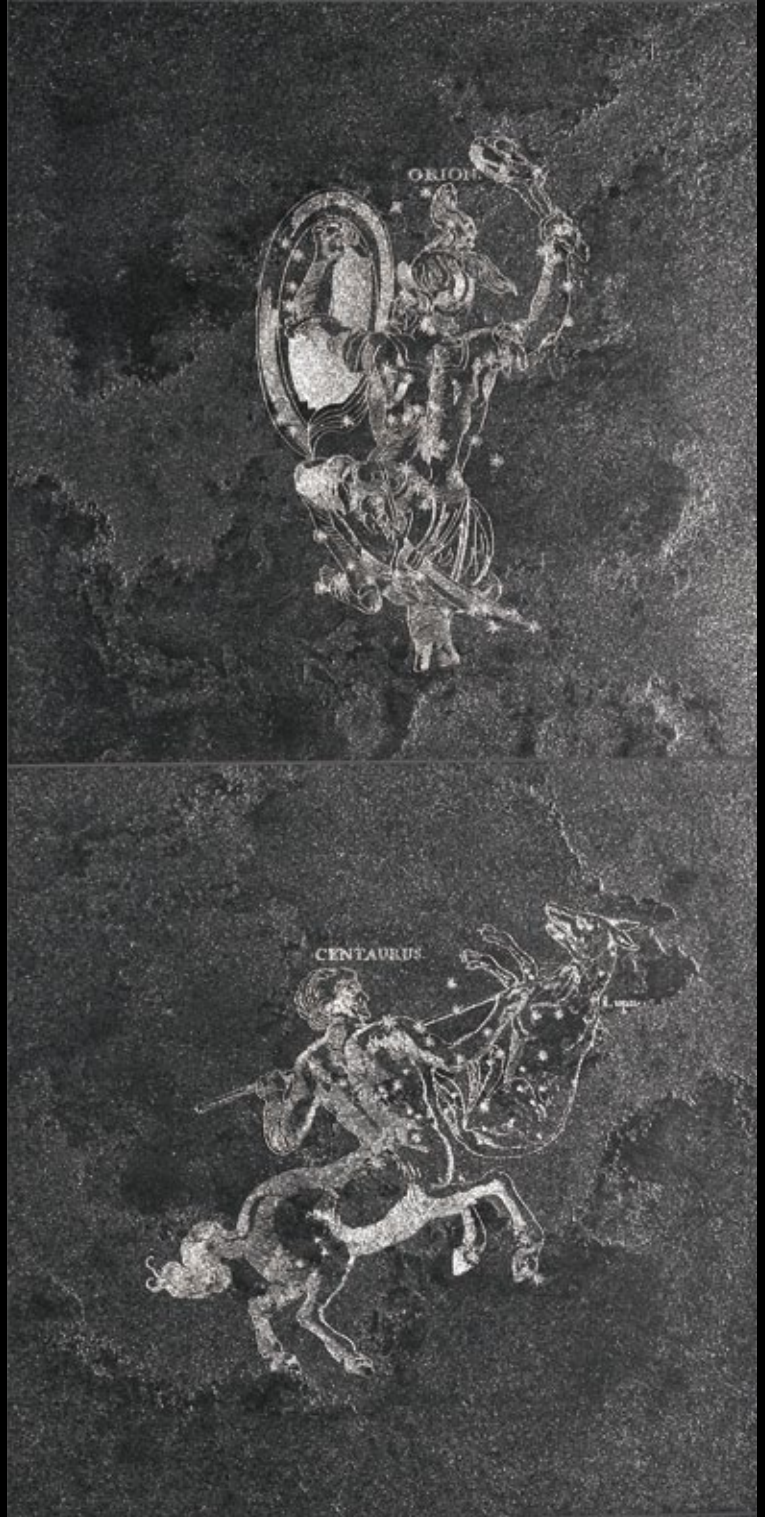


pietra lavica





Civilization of Beauty



rieta lavica





Civilization of Beauty

Fuligo

rietra lavica





Civilization of Beauty



pietra lavica





Civilization of Beauty



pietra lavica





Civilization of Beauty

Arenal

pietra lavica





Civilization of Beauty



pietra lavica





Civilization of Beauty



pietra lavica





Civilization of Beauty

Eos

pietra lavica





rietra lavica





Civilization of Beauty



pietra lavica





Civilization of Beauty

Nebula

pietra lavica





Civilization of Beauty



rietra lavica

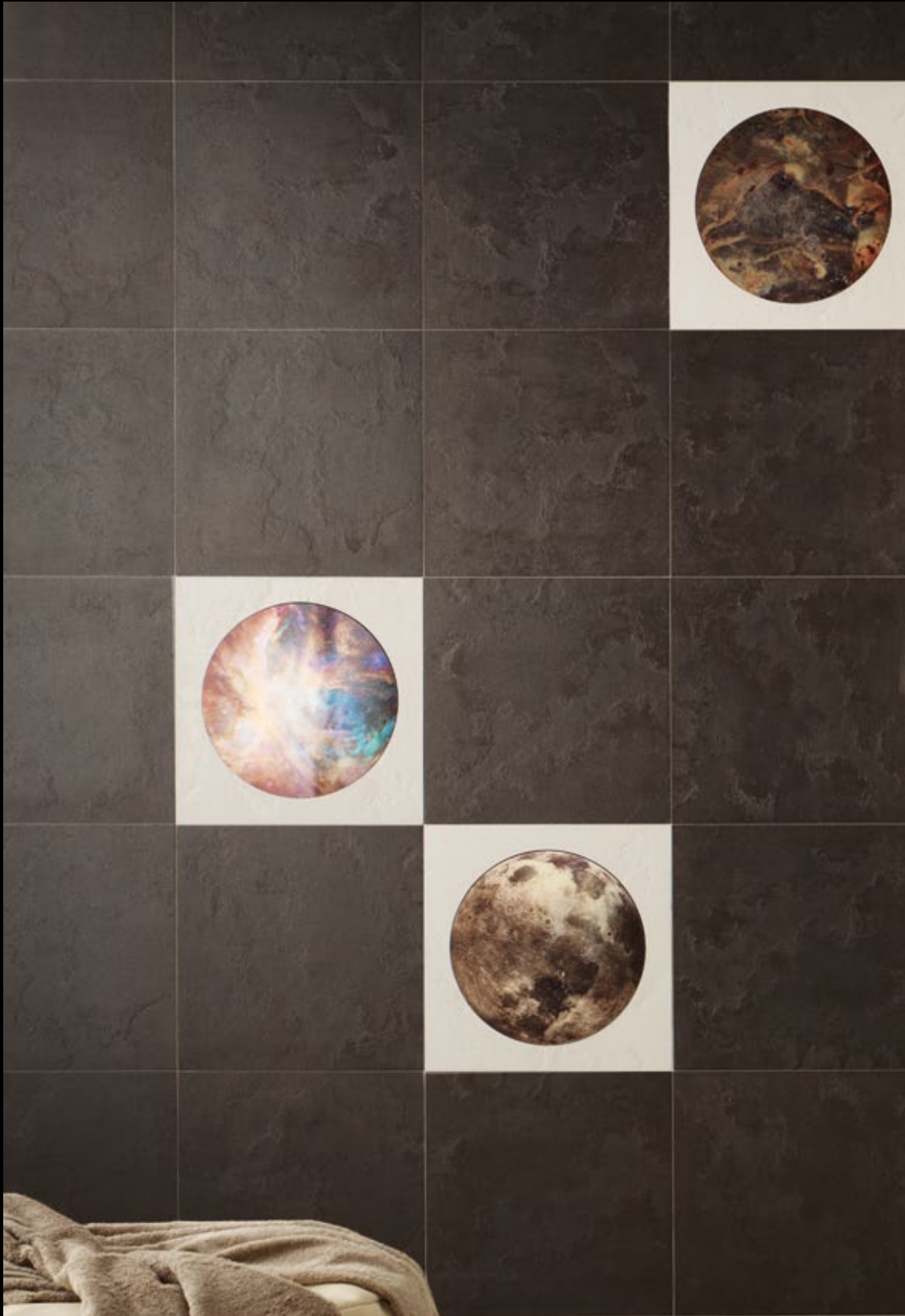




Civilization of Beauty



pietra lavica



Utilizzare una ventosa per posizionare o togliere il Set Discus nel Decoro Discus. Il decoro Set Discus Geos/Fiori si applica al Decoro Discus tramite un magnete incluso nel Decoro Discus.

Use a suction cup to position or remove the Discus Set or Discus Decoration. The Set Discus Geos/Fiori décor is applied to the Discus Décor by a magnet included in the Discus Décor.

Utiliser une ventouse pour positionner ou enlever le Set Discus dans le Décor Discus. Le décor Set Discus Geos/Fiori est à appliquer sur le Décor Discus par un aimant qui est inclus dans le Décor Discus.

Zum Positionieren oder Entfernen des Discus-Sets im Discus-Décor einen Saugnapf verwenden. Das runde Dekor „Set Discus Geos/Fiori“ wird zusammen mit einem Magneten auf der Rückseite geliefert, damit hat man die Möglichkeit, die Dekor flexibel zu wechseln.

Utilizar una ventosa para posicionar o quitar el Set Discus en la Decoración Discus. El decorado Set Discus Geos/Fiori se aplica al Decorado Discus a través de un imán incluido del D Decoro Discus.

Использовать присоску при установке элемента Set Дискус в декор Дискус или при его удалении. Декоры из набора Set Discus Geos/Fiori прикрепляются к элементу Decoro Discus с помощью магнита, находящегося на Decoro Discus.

Χρησιμοποιήστε μία βεντούζα για να τοποθετήσετε ή να αφαιρέσετε το Set Discus στη Διακόσμηση Discus. Το σετ Discus Geos / decor Fiori εφαρμόζεται στο decor Discus με έναν μαγνήτη που περιλαμβάνεται στο decor Discus.





Civilization of Beauty



PIETRA LAVICA

60x60. 30x60. SPESSORE - THICKNESS - ÉPAISSEUR - STÄRKE - ESPESOR - ТОЛЩИНА **11mm** 49x49. 24,5x49. 16,2x49. SPESSORE - THICKNESS - ÉPAISSEUR - STÄRKE - ESPESOR - ТОЛЩИНА **12mm**

ARENAL

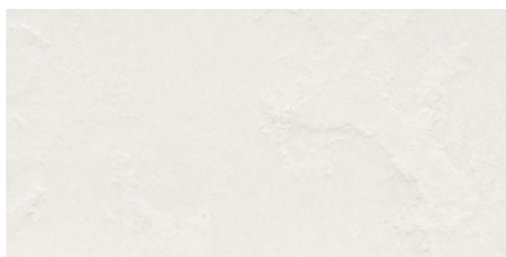
GRES PORCELLANATO COLORATO IN MASSA. FULL-BODY COLOURED PORCELAIN STONEWARE. GRÉS CÉRAME COLORÉ DANS LA MASSE. IN DER MASSE GEFÄRBTES FEINSTEINZEUG. GRES PORCELÁNICO COLOREADO EN MASA. ГРЕ ПОРЦЕЛАНІЗЪ КОЛОРАНІТО ОЛІКЪЗ МАЗА. ОКРАШЕНІЙ ПО ВСЕЙ ТОЛЩИНЕ КЕРАМОГРАНИТ. OLAPPATO E RETTIFICATO. HONED AND RECTIFIED. ΤΕΛΕΙΩΜΕΝΟ ΚΑΙ ΛΕΙΣΜΕΝΟ. ПОЛУПОЛИРОВАНАЯ И РЕКТИФИЦІРОВАННАЯ



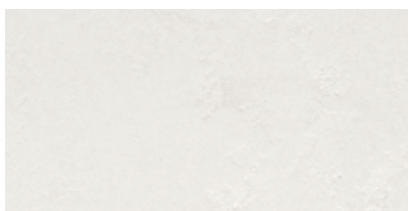
B253 6180 ARENAL 60x60 . 24"x24" Lap. Ret. o



B243 5160 ARENAL 49x49 . 19 15/16"x19 15/16" Lap. Ret. o

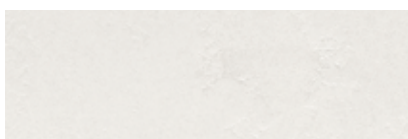


B255 VL80 ARENAL 30x60 . 12"x24" Lap. Ret. o



B252 WL60 ARENAL 24,5x49 . 9 1/2"x19 15/16" Lap. Ret. o

***A disposizione solo su richiesta. Tempi di consegna: 30gg.**
 Available upon request only. Delivery terms: 30days.
 Disponible seulement sur requête. Délais de livraison: 30 jours.
 Verfügbar auf Anfrage. Lieferzeit: 30 Tage - A disposición sólo bajo pedido. El plazo de entrega es de 30 días - Διατίθεται μόνο κατά παραγγελία. Χρόνοι παράδοσης 30 ημέρες - Поставляются только по заказу. Срок поставки составляет 30 дней.



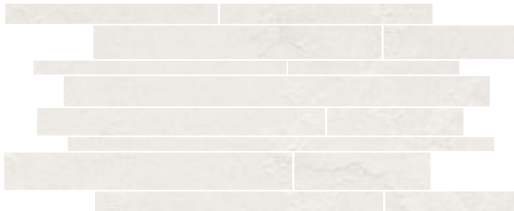
B256 WL90 ARENAL 16,2x49 . 6 3/8"x19 15/16" Lap. Ret. o

MOSAICO TESSERE 5,2x5,2



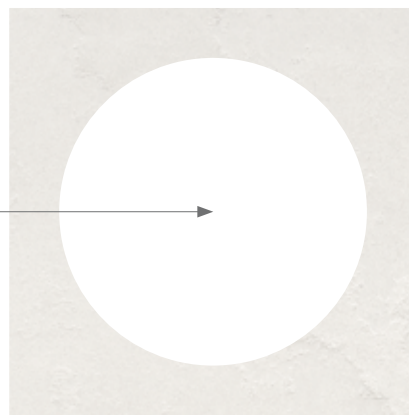
B300 9320 ARENAL 32,6x32,6 . 12 7/8"x12 7/8" Lap. Ret. o

MURETTO



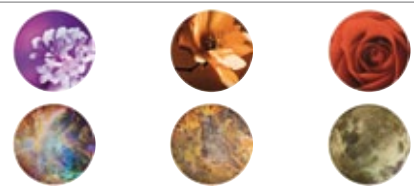
B450 L807 ARENAL 24,5x49 . 9 1/2"x19 15/16" Lap. Ret. o

DECORI. DECORATIONS. DÉCORS. DEKORE. DECORACIONES. ΔΙΑΚΟΣΜΗΣΗ. УКРАШЕНИЕ



V290 5T60 DISCUS ARENAL 49x49 . 19 15/16"x19 15/16" Lap. Ret. o

DECORO SET DISCUS 37x37 set 3pz



ASTRA



V480 L892 ASTRA ARENAL 49x49 . 19 15/16"x19 15/16" Lap. Ret. o



V325 L897 FASCIA ASTRA ARENAL 7x49 . 2 3/4"x19 15/16" Lap. Ret. o



V140 L902 ANG. FASCIA ASTRA ARENAL 7x7 . 2 3/4"x2 3/4" Lap. Ret. o

Si consiglia fortemente di pulire bene la superficie delle piastrelle strutturate immediatamente dopo aver fugato il pavimento. Questa operazione eviterà al materiale usato per la fuga di solidificarsi all'interno delle cavità presenti nella superficie della piastrella.
 We strongly recommended you thoroughly clean the surface of textured floor tiles immediately after filling the joints. This will prevent the filler solidifying in the cavities found in the tiles' surface.
 Il est vivement recommandé de bien nettoyer la surface des carreaux structurés, immédiatement après le jointoyage. Cette opération empêchera le matériel utilisé pour le jointoyage de se solidifier à l'intérieur des cavités présentes à la surface des carreaux.
 Es wird dringend geraten, die Oberfläche der strukturierten Fliesen sofort nach dem Verfugen des Bodenbelags gut zu reinigen. Dieser Vorgang verhindert, dass das zum Verfugen verwendete Material innerhalb der in der Fliesenoberfläche vorhandenen Hohlräume aushärten kann.
 Συνιστάται αυστηρά να καθαρίζετε καλά την επιφάνεια των πλακιδίων αμέσως μετά την αρμοκάλυψη του πατώματος. Η διαδικασία αυτή δεν θα επιτρέψει το υλικό που χρησιμοποιείται για τον αρμό να στερεοποιηθεί στο εσωτερικό των εσοχών που υπάρχουν επάνω στην επιφάνεια του πλακιδίου. Όλα τα νεκρά συνδυάζονται με τη βάση αλλά μπορεί να έχουν διαφορετικό χρωματικό τόνο. Η επιφάνεια των πλακιδίων, ανάλογα με το χρώμα, μπορεί να παρουσιάσει διαφορετική ολισθηρότητα.
 Настоятельно рекомендуем хорошо очистить поверхность структурированной плитки сразу же после заделки швов на полу. Таким образом, используемый для заделки швов материал не отвердеет в неровностях, имеющихся на поверхности плитки.

SHADE SPECTRUM

Low Moderate High Random

Lap. - Ret.

R9

SCHVOLOSITÀ
SLIPPERT GRADE

*				EUROPALLET 80x120 cm			
FORMATO cm. Size	PZ. X SCAT. Pieces x Box	MQ. X SCAT. Sqm x Box	KG X SCAT. Weight x Box	SCAT. X PAL. Boxes x Pal.	MQ. X PAL. Sqm x Pal.	KG X PAL. Weight x Pal.	Cm. h Pal.
60x60	3	1,08	27	32	34,56	884	75
30x60	6	1,08	27	40	43,20	1100	75
49x49	4	0,96	24	26	24,96	644	64
24,5x49	8	0,96	24	42	40,32	1.028	89
16,2x49	10	0,80	20	48	38,4	980	85



***DECORO COSTELLAZIONE 49x49**



V400 L907 AQUILA ARENAL 49x49 . 19 15/16"x19 15/16" Lap. Ret. o

***DECORO COSTELLAZIONE 49x49**



V400 L917 CENTAURO ARENAL 49x49 . 19 15/16"x19 15/16" Lap. Ret. o

***DECORO COSTELLAZIONE 49x49**



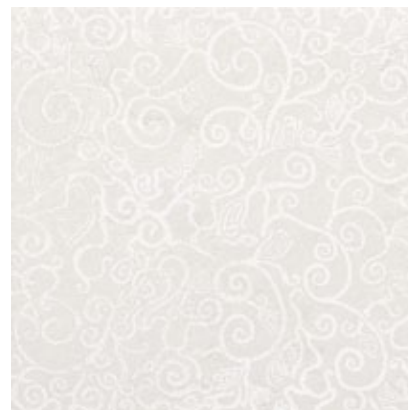
V400 L912 ORIONE ARENAL 49x49 . 19 15/16"x19 15/16" Lap. Ret. o

***ROSONE ZODIACO 98x98 set 4pz (49x49 cad)**



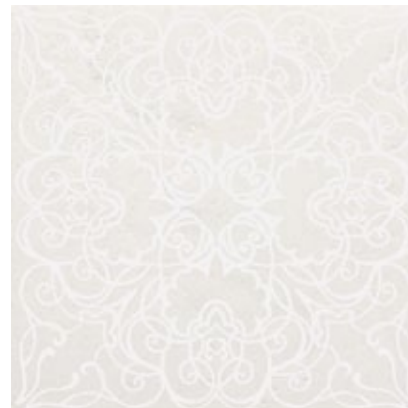
R700 L821 ZODIACO ARENAL 98x98 . 38 15/16"x38 15/16" Lap. Ret. o

PERSEO



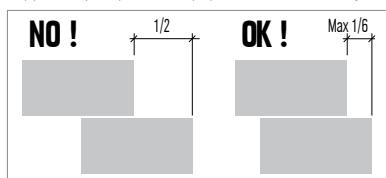
V367 L802 PERSEO ARENAL 49x49 . 19 15/16"x19 15/16" Lap. Ret. o

BERKANA



V397 L826 BERKANA ARENAL 49x49 . 19 15/16"x19 15/16" Lap. Ret. o

Consigli per la posa. Laying recommendations. Empfehlungen zu Verlegung. Conseils de pose. Consejos para la colocación. Συμβουλές για την τοποθέτηση. Рекомендации по укладке.

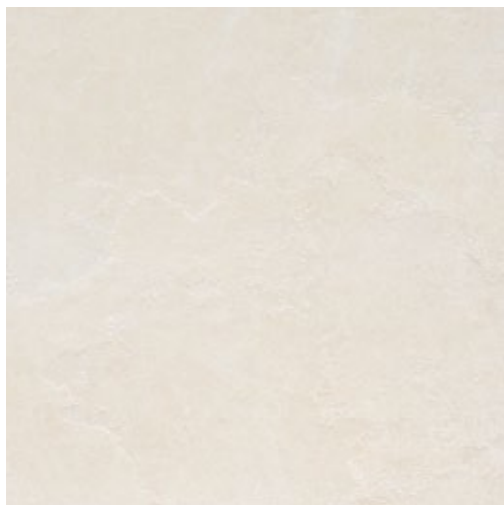


Tutti i decori si abbinano al fondo ma possono essere di tonalità diverse.
All decorations match the base but may be of a different tone.
Tous les décors sont assortis au fond, mais les tonalités peuvent être différentes.
Alle Dekore passen zum Untergrund, können jedoch unterschiedliche Farbtöne aufweisen.
Все декоры сочетаются с фоновой плиткой, но могут быть разных тонов.

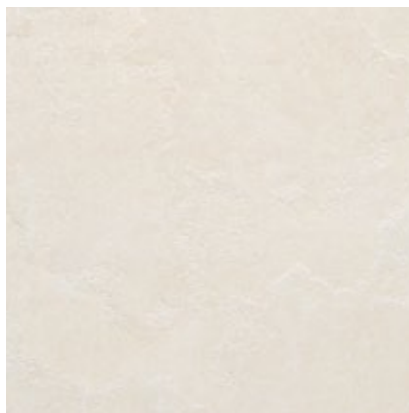
PIETRA LAVICA

60x60, 30x60, SPESSORE - THICKNESS - ÉPAISSEUR - STÄRKE - ESPESOR - ТОЛЩИНА **11mm** 49x49, 24,5x49, 16,2x49, SPESSORE - THICKNESS - ÉPAISSEUR - STÄRKE - ESPESOR - ТОЛЩИНА **12mm**

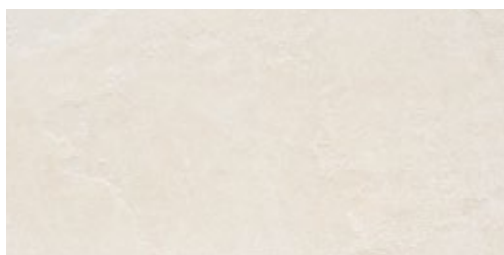
EOS



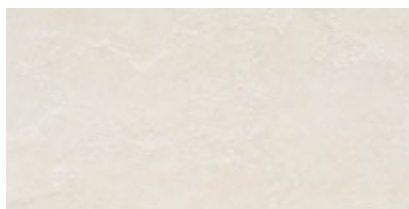
B253 6L81 EOS 60x60 . 24"x24" Lap. Ret. o



B243 5L61 EOS 49x49 . 19 15/16"x19 15/16" Lap. Ret. o

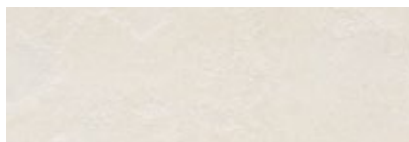


B255 VL81 EOS 30x60 . 12"x24" Lap. Ret. o



B252 WL61 EOS 24,5x49 . 9 1/2"x19 15/16" Lap. Ret. o

***A disposizione solo su richiesta. Tempi di consegna: 30gg.**
 Available upon request only. Delivery terms: 30days.
 Disponible seulement sur requête. Délais de livraison: 30 jours.
 Verfügbar auf Anfrage. Lieferzeit: 30 Tage - A disposición sólo bajo pedido. El plazo de entrega es de 30 días - Διατίθεται μόνο κατά παραγγελία. Χρόνοι παράδοσης 30 ημέρες - Поставляются только по заказу. Срок поставки составляет 30 дней.



B256 WL91 EOS 16,2x49 . 6 3/8"x19 15/16" Lap. Ret. o

MOSAICO TESSERE 5,2x5,2



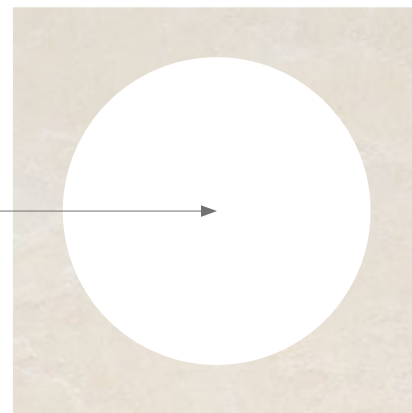
B300 9321 EOS 32,6x32,6 . 12 7/8"x12 7/8" Lap. Ret. o

MURETTO



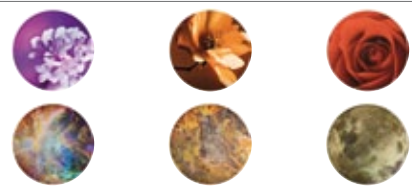
B450 L808 EOS 24,5x49 . 9 1/2"x19 15/16" Lap. Ret. o

DECORI. DECORATIONS. DÉCORS. DEKORE. DECORACIONES. ΔΙΑΚΟΣΜΗΣΗ. УКРАШЕНИЯ



V290 5T61 DISCUS EOS 49x49 . 19 15/16"x19 15/16" Lap. Ret. o

DECORO SET DISCUS 37x37 set 3pz



ASTRA



V480 L893 ASTRA EOS 49x49 . 19 15/16"x19 15/16" Lap. Ret. o



V325 L898 FASCIA ASTRA EOS 7x49 . 2 3/4"x19 15/16" Lap. Ret. o



V140 L903 ANG. FASCIA ASTRA EOS 7x7 . 2 3/4"x2 3/4" Lap. Ret. o

Si consiglia fortemente di pulire bene la superficie delle piastrelle strutturate immediatamente dopo aver fugato il pavimento. Questa operazione eviterà al materiale usato per la fuga di solidificarsi all'interno delle cavità presenti nella superficie della piastrella.
 We strongly recommended you thoroughly clean the surface of textured floor tiles immediately after filling the joints. This will prevent the filler solidifying in the cavities found in the tiles' surface.
 Il est vivement recommandé de bien nettoyer la surface des carreaux structurés, immédiatement après le jointoyage. Cette opération empêchera le matériel utilisé pour le jointoyage de se solidifier à l'intérieur des cavités présentes à la surface des carreaux.
 Es wird dringend geraten, die Oberfläche der strukturierten Fliesen sofort nach dem Verfugen des Bodenbelags gut zu reinigen. Dieser Vorgang verhindert, dass das zum Verfugen verwendete Material innerhalb der in der Fliesenoberfläche vorhandenen Hohlräume aushärten kann.
 Συνιστάται αυστηρά να καθαρίζετε καλά την επιφάνεια των πλακιδίων αμέσως μετά την αρμοκάλυψη του πατώματος. Η διαδικασία αυτή δεν θα επιτρέψει το υλικό που χρησιμοποιείται για τον αρμό να στερεοποιηθεί στο εσωτερικό των εσοχών που υπάρχουν επάνω στην επιφάνεια του πλακιδίου. Όλα τα τεκτόρ συνδυάζονται με τη βάση αλλά μπορεί να έχουν διαφορετικό χρωματικό τόνο. Η επιφάνεια των πλακιδίων, ανάλογα με το χρώμα, μπορεί να παρουσιάσει διαφορετική ολισθηρότητα.
 Настоятельно рекомендуем хорошо очистить поверхность структурированной плитки сразу же после заделки швов на полу. Таким образом, используемый для заделки швов материал не отвердеет в неровностях, имеющихся на поверхности плитки.

SHADE SPECTRUM

Low Moderate High Random

Lap. - Ret.

R9

SCHIVOLISITÀ
SLIPPERY GRADE

*				EUROPALLET 80x120 cm			
FORMATO cm. Size	PZ. X SCAT. Pieces x Box	MQ. X SCAT. Sqm x Box	KG X SCAT. Weight x Box	SCAT. X PAL. Boxes x Pal.	MQ. X PAL. Sqm x Pal.	KG X PAL. Weight x Pal.	Cm. h Pal.
60x60	3	1,08	27	32	34,56	884	75
30x60	6	1,08	27	40	43,20	1100	75
49x49	4	0,96	24	26	24,96	644	65
24,5x49	8	0,96	24	42	40,32	1.028	89
16,2x49	10	0,80	20	48	38,4	980	85



***DECORO COSTELLAZIONE 49x49**



V400 L908 AQUILA EDS 49x49 . 19 15/16"x19 15/16" Lap. Ret. ○

***DECORO COSTELLAZIONE 49x49**



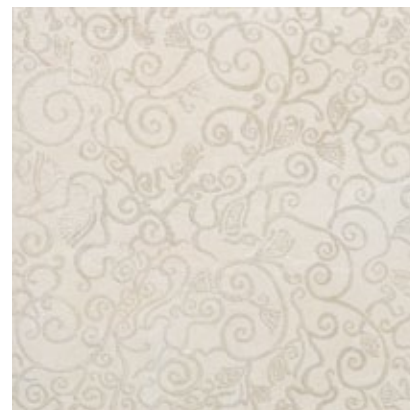
V400 L918 CENTAURO EDS 49x49 . 19 15/16"x19 15/16" Lap. Ret. ○

***DECORO COSTELLAZIONE 49x49**



V400 L913 ORIONE EDS 49x49 . 19 15/16"x19 15/16" Lap. Ret. ○

PERSEO



V367 L803 PERSEO EDS 49x49 . 19 15/16"x19 15/16" Lap. Ret. ○

***ROSONE ZODIACO 98x98 set 4pz (49x49 cad)**



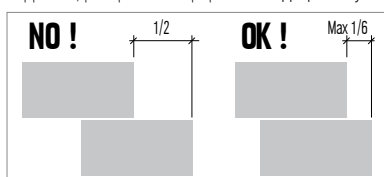
R700 L822 ZODIACO EDS 98x98 . 38 15/16"x38 15/16" Lap. Ret. ○

BERKANA



V397 L827 BERKANA EDS 49x49 . 19 15/16"x19 15/16" Lap. Ret. ○

Consigli per la posa. Laying recommendations. Empfehlungen zu Verlegung. Conseils de pose. Consejos para la colocación. Συμβουλές για την τοποθέτηση. Рекомендации по укладке.



Tutti i decori si abbinano al fondo ma possono essere di tonalità diverse.
All decorations match the base but may be of a different tone.
Tous les décors sont assortis au fond, mais les tonalités peuvent être différentes.
Alle Dekore passen zum Untergrund, können jedoch unterschiedliche Farbtöne aufweisen.
Все декоры сочетаются с фоновой плиткой, но могут быть разных тонов.

PIETRA LAVICA

60x60. 30x60. SPESSORE - THICKNESS - ÉPAISSEUR - STÄRKE - ESPESOR - ТОЛЩИНА **11mm** 49x49. 24,5x49. 16,2x49. SPESSORE - THICKNESS - ÉPAISSEUR - STÄRKE - ESPESOR - ТОЛЩИНА **12mm**

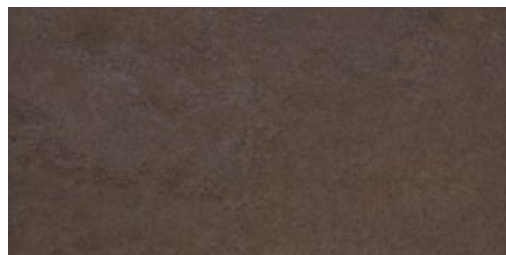
NEBULA



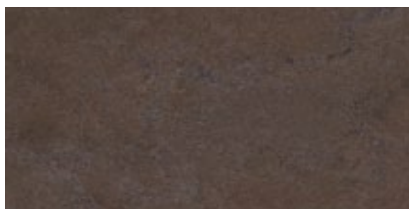
B253 6L82 NEBULA 60x60 . 24"x24" Lap. Ret. ○



B243 5L62 NEBULA 49x49 . 19 15/16"x19 15/16" Lap. Ret. ○



B255 VL82 NEBULA 30x60 . 12"x24" Lap. Ret. ○



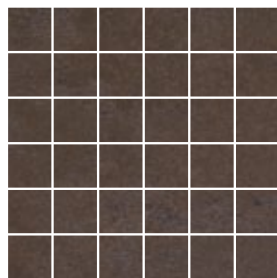
B252 WL62 NEBULA 24,5x49 . 9 1/2"x19 15/16" Lap. Ret. ○

***A disposizione solo su richiesta. Tempi di consegna: 30gg.**
 Available upon request only. Delivery terms: 30days.
 Disponible seulement sur requête. Délais de livraison: 30 jours.
 Verfügbar auf Anfrage. Lieferzeit: 30 Tage - A disposizione sólo bajo pedido. El plazo de entrega es de 30 días - Διατίθενται μόνο κατά παραγγελία. Χρόνοι παράδοσης 30 ημέρες - Поставляются только по заказу. Срок поставки составляет 30 дней.



B256 WL92 NEBULA 16,2x49 . 6 3/8"x19 15/16" Lap. Ret. ○

MOSAICO TESSERE 5,2x5,2



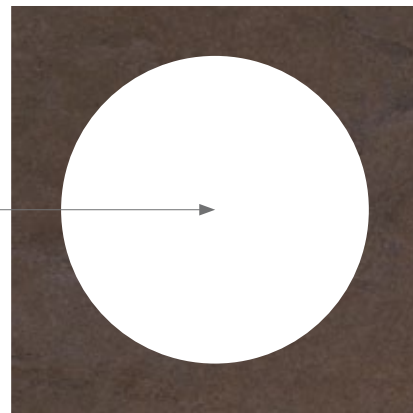
B300 9322 NEBULA 32,6x32,6 . 12 7/8"x12 7/8" Lap. Ret. ○

MURETTO



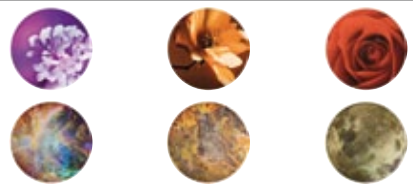
B450 L809 NEBULA 24,5x49 . 9 1/2"x19 15/16" Lap. Ret. ○

DECORI. DECORATIONS. DÉCORS. DEKORE. DECORACIONES. ΔΙΑΚΟΣΜΗΣΗ. УКРАШЕНИЯ



V280 5T62 DISCUS NEBULA 49x49 . 19 15/16"x19 15/16" Lap. Ret. ○

DECORO SET DISCUS 37x37 set 3pz



ASTRA



V480 L894 ASTRA NEBULA 49x49 . 19 15/16"x19 15/16" Lap. Ret. ○



V325 L899 FASCIA ASTRA NEBULA 7x49 . 2 3/4"x19 15/16" Lap. Ret. ○



V140 L904 ANG. FASCIA ASTRA NEBULA 7x7 . 2 3/4"x2 3/4" Lap. Ret. ○

Si consiglia fortemente di pulire bene la superficie delle piastrelle strutturate immediatamente dopo aver fugato il pavimento. Questa operazione eviterà al materiale usato per la fuga di solidificarsi all'interno delle cavità presenti nella superficie della piastrella.
 We strongly recommend you thoroughly clean the surface of textured floor tiles immediately after filling the joints. This will prevent the filler solidifying in the cavities found in the tiles' surface.
 Il est vivement recommandé de bien nettoyer la surface des carreaux structurés, immédiatement après le jointoyage. Cette opération empêchera le matériel utilisé pour le jointoyage de se solidifier à l'intérieur des cavités présentes à la surface des carreaux.
 Es wird dringend geraten, die Oberfläche der strukturierten Fliesen sofort nach dem Verfugen des Bodenbelags gut zu reinigen. Dieser Vorgang verhindert, dass das zum Verfugen verwendete Material innerhalb der in der Fliesenoberfläche vorhandenen Hohlräume aushärten kann.
 Συνιστάται αυστηρά να καθαρίζετε καλά την επιφάνεια των πλακιδίων αμέσως μετά την αρμοκάλυψη του πατώματος. Η διαδικασία αυτή δεν θα επιτρέψει το υλικό που χρησιμοποιείται για τον αρμό να στερεοποιηθεί στο εσωτερικό των εσοχών που υπάρχουν επάνω στην επιφάνεια του πλακιδίου. Όλα τα τεκέρη συνδυάζονται με τη βάση αλλά μπορεί να έχουν διαφορετικό χρωματικό τόνο. Η επιφάνεια των πλακιδίων, ανάλογα με το χρώμα, μπορεί να παρουσιάσει διαφορετική ολισθηρότητα.
 Настоятельно рекомендуем хорошо очистить поверхность структурированной плитки сразу же после заделки швов на полу. Таким образом, используемый для заделки швов материал не отвердеет в неровностях, имеющихся на поверхности плитки.

SHADE SPECTRUM

Low Moderate High Random

Lap. - Ret.

R9

SCIUVOLITÀ
SLIPPERY GRADE

*				EUROPALLET 80x120 cm			
FORMATO cm. Size	PZ. X SCAT. Pieces x Box	MQ. X SCAT. Sqm x Box	KG X SCAT. Weight x Box	SCAT. X PAL. Boxes x Pal.	MQ. X PAL. Sqm x Pal.	KG X PAL. Weight x Pal.	Cm. h Pal.
60x60	3	1,08	27	32	34,56	884	75
30x60	6	1,08	27	40	43,20	1100	75
49x49	4	0,96	24	26	24,96	644	65
24,5x49	8	0,96	24	42	40,32	1.028	89
16,2x49	10	0,80	20	48	38,4	980	85



*DECORO COSTELLAZIONE 49x49



V400 L909 AQUILA NEBULA 49x49 . 19 15/16"x19 15/16" Lap. Ret. ○

*DECORO COSTELLAZIONE 49x49



V400 L919 CENTAURO NEBULA 49x49 . 19 15/16"x19 15/16" Lap. Ret. ○

*DECORO COSTELLAZIONE 49x49



V400 L914 ORIONE NEBULA 49x49 . 19 15/16"x19 15/16" Lap. Ret. ○

*ROSONE ZODIACO 98x98 set 4pz (49x49 cad)



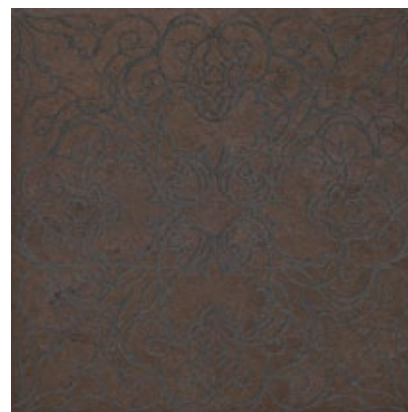
R700 L823 ZODIACO NEBULA 98x98 . 38 15/16"x38 15/16" Lap. Ret. ○

PERSEO



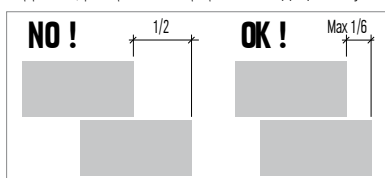
V367 L804 PERSEO NEBULA 49x49 . 19 15/16"x19 15/16" Lap. Ret. ○

BERKANA



V397 L828 BERKANA NEBULA 49x49 . 19 15/16"x19 15/16" Lap. Ret. ○

Consigli per la posa. Laying recommendations. Empfehlungen zu Verlegung. Conseils de pose. Consejos para la colocación. Συμβουλές για την τοποθέτηση. Рекомендации по укладке.



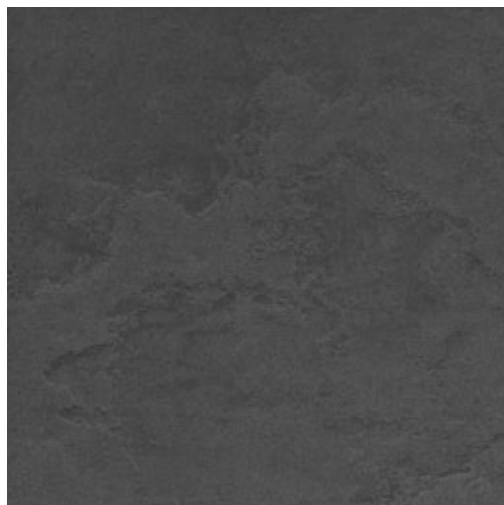
Tutti i decori si abbinano al fondo ma possono essere di tonalità diverse.

All decorations match the base but may be of a different tone.
Tous les décors sont assortis au fond, mais les tonalités peuvent être différentes.
Alle Dekore passen zum Untergrund, können jedoch unterschiedliche Farbtöne aufweisen.
Все декоры сочетаются с фоновой плиткой, но могут быть разных тонов.

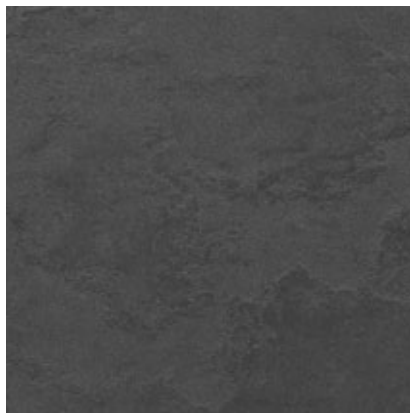
PIETRA LAVICA

60x60, 30x60, SPESSORE - THICKNESS - ÉPAISSEUR - STÄRKE - ESPESOR - ТОЛЩИНА **11mm** 49x49, 24,5x49, 16,2x49, SPESSORE - THICKNESS - ÉPAISSEUR - STÄRKE - ESPESOR - ТОЛЩИНА **12mm**

FULIGO



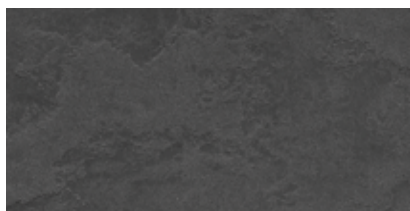
B253 61L83 FULIGO 60x60 . 24"x24" Lap. Ret. ○



B243 51L63 FULIGO 49x49 . 19 15/16"x19 15/16" Lap. Ret. ○

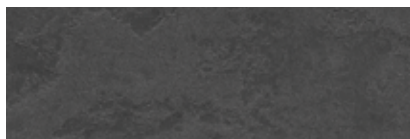


B255 VL83 FULIGO 30x60 . 12"x24" Lap. Ret. ○



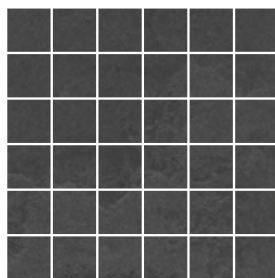
B252 WL63 FULIGO 24,5x49 . 9 1/2"x19 15/16" Lap. Ret. ○

***A disposizione solo su richiesta. Tempi di consegna: 30gg.**
 Available upon request only. Delivery terms: 30days.
 Disponible seulement sur requête. Délais de livraison: 30 jours.
 Verfügbar auf Anfrage. Lieferzeit: 30 Tage - A disposición sólo bajo pedido. El plazo de entrega es de 30 días - Διατίθεται μόνο κατά παραγγελία. Χρόνοι παράδοσης 30 ημέρες - Поставляются только по заказу. Срок поставки составляет 30 дней.



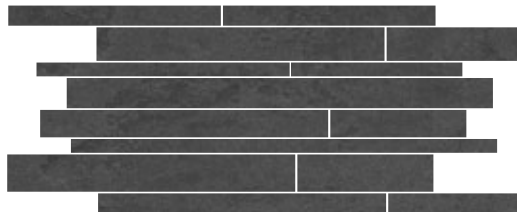
B256 WL93 FULIGO 16,2x49 . 6 3/8"x19 15/16" Lap. Ret. ○

MOSAICO TESSERE 5,2x5,2



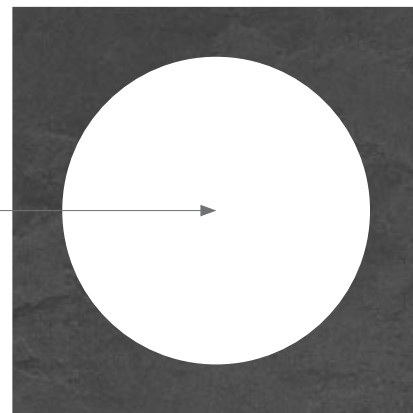
B300 9323 FULIGO 32,6x32,6 . 12 7/8"x12 7/8" Lap. Ret. ○

MURETTO



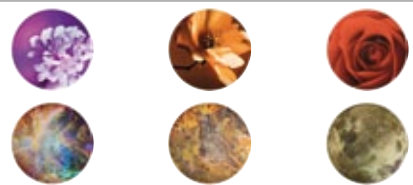
B450 L810 FULIGO 24,5x49 . 9 1/2"x19 15/16" Lap. Ret. ○

DECORI. DECORATIONS. DÉCORS. DEKORE. DECORACIONES. ΔΙΑΚΟΣΜΗΣΗ. УКРАШЕНИЯ



V290 5T63 DISCUS FULIGO 49x49 . 19 15/16"x19 15/16" Lap. Ret. ○

DECORO SET DISCUS 37x37 set 3pz



ASTRA



V480 L895 ASTRA FULIGO 49x49 . 19 15/16"x19 15/16" Lap. Ret. ○



V825 L900 FASCIA ASTRA FULIGO 7x49 . 2 3/4"x19 15/16" Lap. Ret. ○



V140 L905 ANG. FASCIA ASTRA FULIGO 7x7 . 2 3/4"x 2 3/4" Lap. Ret. ○

Si consiglia fortemente di pulire bene la superficie delle piastrelle strutturate immediatamente dopo aver fugato il pavimento. Questa operazione eviterà al materiale usato per la fuga di solidificarsi all'interno delle cavità presenti nella superficie della piastrella.
 We strongly recommend you thoroughly clean the surface of textured floor tiles immediately after filling the joints. This will prevent the filler solidifying in the cavities found in the tiles' surface.
 Il est vivement recommandé de bien nettoyer la surface des carreaux structurés, immédiatement après le jointoyage. Cette opération empêchera le matériel utilisé pour le jointoyage de se solidifier à l'intérieur des cavités présentes à la surface des carreaux.
 Es wird dringend geraten, die Oberfläche der strukturierten Fliesen sofort nach dem Verfugen des Bodenbelags gut zu reinigen. Dieser Vorgang verhindert, dass das zum Verfugen verwendete Material innerhalb der in der Fliesenoberfläche vorhandenen Hohlräume aushärten kann.
 Συνιστάται αυστηρά να καθαρίζετε καλά την επιφάνεια των πλακιδίων αμέσως μετά την αρμοκαλύψη του πατώματος. Η διαδικασία αυτή δεν θα επιτρέψει το υλικό που χρησιμοποιείται για τον αρμό να στερεοποιηθεί στο εσωτερικό των εσοχών που υπάρχουν πάνω στην επιφάνεια του πλακιδίου. Όλα τα ντεκόρ συνδυάζονται με τη βάση αλλά μπορεί να έχουν διαφορετικό χρωματικό τόνο. Η επιφάνεια των πλακιδίων, ανάλογα με το χρώμα, μπορεί να παρουσιάσει διαφορετική ολισθηρότητα.
 Настоятельно рекомендуем хорошо очистить поверхность структурированной плитки сразу же после заделки швов на полу. Таким образом, используемый для заделки швов материал не отвердеет в неровностях, имеющихся на поверхности плитки.

SHADE SPECTRUM

Low Moderate High Random

Lap. - Ret.

R9

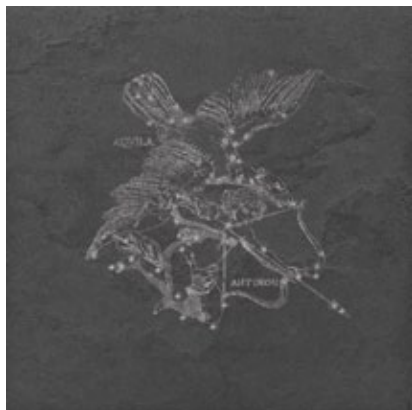
SCHIVOLISITÀ
SLIPPERY GRADE

*				EUROPALLET 80x120 cm			
FORMATO cm. Size	PZ. X SCAT. Pieces x Box	MQ. X SCAT. Sqm x Box	KG X SCAT. Weight x Box	SCAT. X PAL. Boxes x Pal.	MQ. X PAL. Sqm x Pal.	KG X PAL. Weight x Pal.	Cm. h Pal.
60x60	3	1.08	27	32	34.56	884	75
30x60	6	1.08	27	40	43.20	1100	75
49x49	4	0.96	24	26	24.96	644	65
24,5x49	8	0.96	24	42	40.32	1.028	89
16,2x49	10	0.80	20	48	38.4	980	85



Civilization of Beauty

*DECORO COSTELLAZIONE 49x49



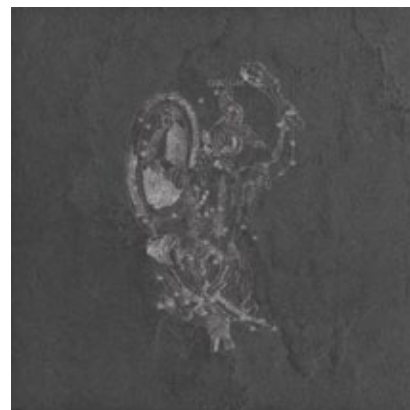
V400 L910 AQUILA FULIGO 49x49 . 19 15/16"x19 15/16" Lap. Ret. ○

*DECORO COSTELLAZIONE 49x49



V400 L920 CENTAURO FULIGO 49x49 . 19 15/16"x19 15/16" Lap. Ret. ○

*DECORO COSTELLAZIONE 49x49



V400 L915 ORIONE FULIGO 49x49 . 19 15/16"x19 15/16" Lap. Ret. ○

*ROSONE ZODIACO 98x98 set 4pz (49x49 cad)



R700 L824 ZODIACO FULIGO 98x98 . 38 15/16"x38 15/16" Lap. Ret. ○

PERSEO



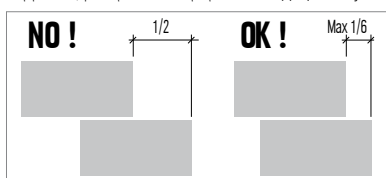
V367 L805 PERSEO FULIGO 49x49 . 19 15/16"x19 15/16" Lap. Ret. ○

BERKANA



V397 L829 BERKANA FULIGO 49x49 . 19 15/16"x19 15/16" Lap. Ret. ○

Consigli per la posa. Laying recommendations. Empfehlungen zu Verlegung. Conseils de pose. Consejos para la colocación. Συμβουλές για την τοποθέτηση. Рекомендации по укладке.



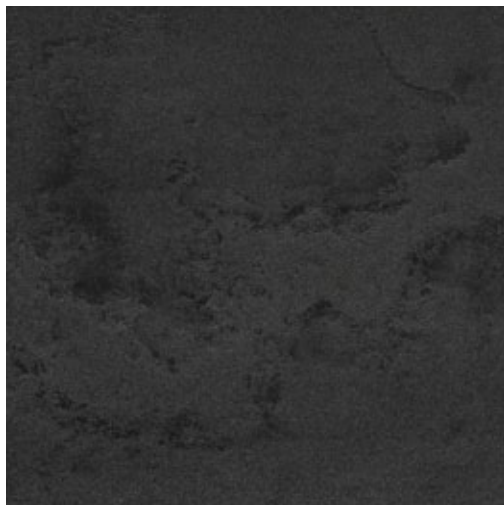
Tutti i decori si abbinano al fondo ma possono essere di tonalità diverse.
All decorations match the base but may be of a different tone.
Tous les décors sont assortis au fond, mais les tonalités peuvent être différentes.
Alle Dekore passen zum Untergrund, können jedoch unterschiedliche Farbtöne aufweisen.
Все декоры сочетаются с фоновой плиткой, но могут быть разных тонов.

PIETRA LAVICA

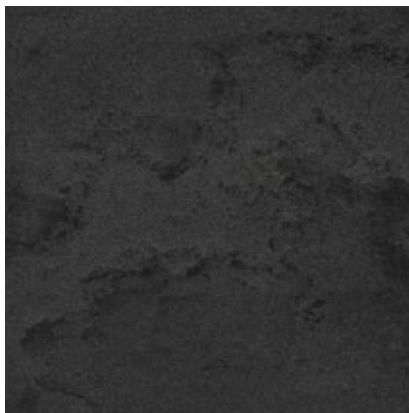
60x60. 30x60. SPESSORE - THICKNESS - ÉPAISSEUR - STÄRKE - ESPESOR - ТОЛЩИНА **11mm** 49x49. 24,5x49. 16,2x49. SPESSORE - THICKNESS - ÉPAISSEUR - STÄRKE - ESPESOR - ТОЛЩИНА **12mm**

GRYPHEA

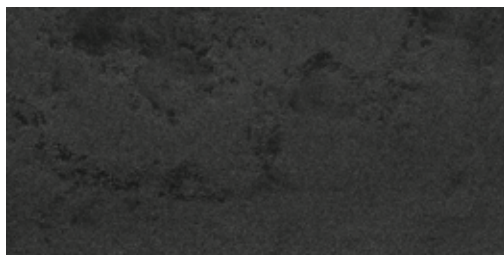
GRES PORCELLANATO COLORATO IN MASSA. FULL-BODY COLOURED PORCELAIN STONEWARE. GRÈS CÉRAME COLORÉ DANS LA MASSE. IN DER MASSE GEFÄRBTES FEINSTEINZEUG. GRES PORCELÁNICO COLOREADO EN MASA. ГРЕ ПОДРЕЛАННЪХЪ ХРМАТИЗЪ ОЛКЪХЪ МАЗЪ. ОКРАШЕННЫЙ ПО ВСЕЙ ТОЛЩИНЕ КЕРАМОГРАНИТ. ΟΛΑΡΡΑΤΟ Ε ΡΕΤΤΙΦΙΚΑΤΟ. HONED AND RECTIFIED. SEMI-POUR ET RECTIFIÉ. TELLPOLIERT UND KAIBRIERT. LAPELADO Y RECTIFICADO. ПУАВАНЕНО КАИ ЛЕАВЕНЕНО. ПОЛУПОЛИРОВАННАЯ И РЕКТИФИЦИРОВАННЫЙ



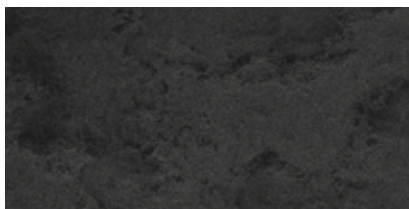
B253 6L84 GRYPHEA 60x60 . 24"x24" Lap. Ret. ◦



B243 5L64 GRYPHEA 49x49 . 19 15/16"x19 15/16" Lap. Ret. ◦



B255 VL84 GRYPHEA 30x60 . 12"x24" Lap. Ret. ◦



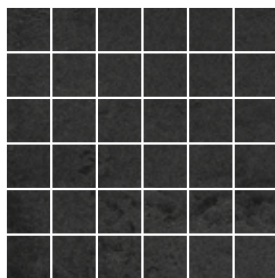
B252 WL64 GRYPHEA 24,5x49 . 9 1/2"x19 15/16" Lap. Ret. ◦

***A disposizione solo su richiesta. Tempi di consegna: 30gg.**
 Available upon request only. Delivery terms: 30days.
 Disponible seulement sur requête. Délais de livraison: 30 jours.
 Verfügbar auf Anfrage. Lieferzeit: 30 Tage - A disposición sólo bajo pedido. El plazo de entrega es de 30 días - Διατίθεται μόνο κατά παραγγελία. Χρόνοι παράδοσης 30 ημέρες - Поставляются только по заказу. Срок поставки составляет 30 дней.



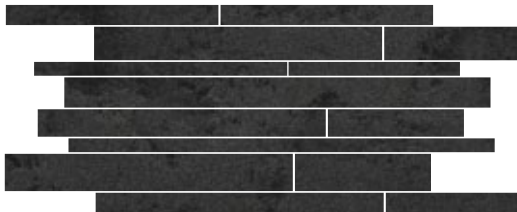
B256 WL94 GRYPHEA 16,2x49 . 6 3/8"x19 15/16" Lap. Ret. ◦

MOSAICO TESSERE 5,2x5,2



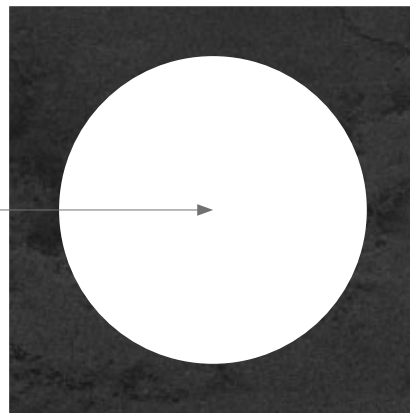
B300 9324 GRYPHEA 32,6x32,6 . 12 7/8"x12 7/8" Lap. Ret. ◦

MURETTO



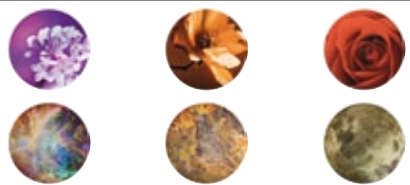
B450 L811 GRYPHEA 24,5x49 . 9 1/2"x19 15/16" Lap. Ret. ◦

DECORI. DECORATIONS. DÉCORS. DEKORE. DECORACIONES. ΔΙΑΚΟΣΜΗΣΗ. УКРАШЕНИЯ

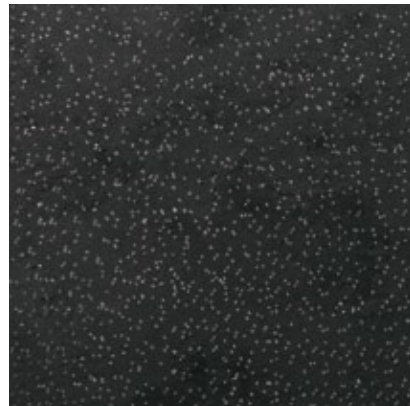


V290 5T64 DISCUS GRYPHEA 49x49 . 19 15/16"x19 15/16" Lap. Ret. ◦

DECORO SET DISCUS 37x37 set 3pz



ASTRA



V480 L896 ASTRA GRYPHEA 49x49 . 19 15/16"x19 15/16" Lap. Ret. ◦



V825 L901 FASCIA ASTRA GRYPHEA 7x49 . 2 3/4"x19 15/16" Lap. Ret. ◦



V140 L906 ANG. FASCIA ASTRA GRYPHEA 7x7 . 2 3/4"x2 3/4" Lap. Ret. ◦

Si consiglia fortemente di pulire bene la superficie delle piastrelle strutturate immediatamente dopo aver fugato il pavimento. Questa operazione eviterà al materiale usato per la fuga di solidificarsi all'interno delle cavità presenti nella superficie della piastrella.
 We strongly recommend you thoroughly clean the surface of textured floor tiles immediately after filling the joints. This will prevent the filler solidifying in the cavities found in the tiles' surface.
 Il est vivement recommandé de bien nettoyer la surface des carreaux structurés, immédiatement après le jointoyage. Cette opération empêchera le matériel utilisé pour le jointoyage de se solidifier à l'intérieur des cavités présentes à la surface des carreaux.
 Es wird dringend geraten, die Oberfläche der strukturierten Fliesen sofort nach dem Verfugen des Bodenbelags gut zu reinigen. Dieser Vorgang verhindert, dass das zum Verfugen verwendete Material innerhalb der in der Fliesenoberfläche vorhandenen Hohlräume aushärten kann.
 Συνιστάται αυστηρά να καθαρίζετε καλά την επιφάνεια των πλακιδίων αμέσως μετά την αρμοκάλυψη του πατώματος. Η διαδικασία αυτή δεν θα επιτρέψει το υλικό που χρησιμοποιείται για τον αρμό να στερεοποιηθεί στο εσωτερικό των εσοχών που υπάρχουν επάνω στην επιφάνεια του πλακιδίου. Όλα τα υλικά συνδυάζονται με τη βάση αλλά μπορεί να έχουν διαφορετικό χρωματικό τόνο. Η επιφάνεια των πλακιδίων, ανάλογα με το χρώμα, μπορεί να παρουσιάσει διαφορετική ολισθηρότητα.
 Настоятельно рекомендуем хорошо очистить поверхность структурированной плитки сразу же после заделки швов на полу. Таким образом, используемый для заделки швов материал не отвердеет в неровностях, имеющихся на поверхности плитки.

SHADE SPECTRUM

Lap. - Ret. ○

R9

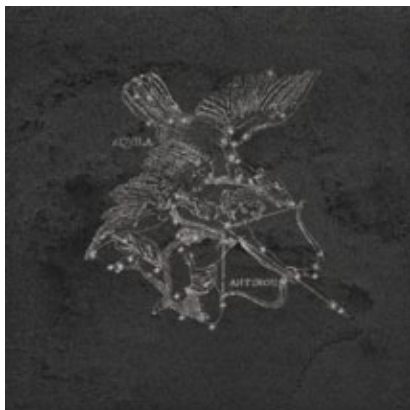
SCHIVOLISITÀ
SLIPPERY GRADE

*				EUROPALLET 80x120 cm			
FORMATO cm. Size	PZ. X SCAT. Pieces x Box	MQ. X SCAT. Sqm x Box	KG X SCAT. Weight x Box	SCAT. X PAL. Boxes x Pal.	MQ. X PAL. Sqm x Pal.	KG X PAL. Weight x Pal.	Cm. h Pal.
60x60	3	1,08	27	32	34,56	884	75
30x60	6	1,08	27	40	43,20	1100	75
49x49	4	0,96	24	26	24,96	644	65
24,5x49	8	0,96	24	42	40,32	1.028	89
16,2x49	10	0,80	20	48	38,4	980	85



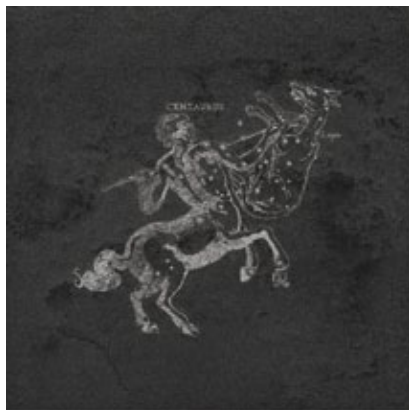
Civilization of Beauty

*DECORO COSTELLAZIONE 49x49



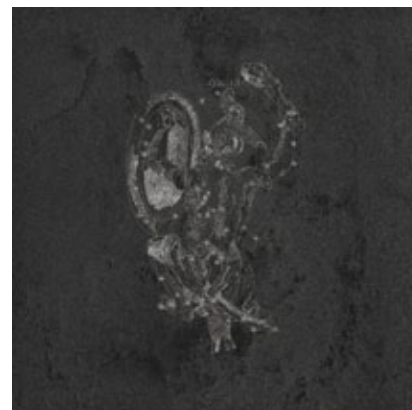
V400 L911 AQUILA GRYPHEA 49x49 . 19 15/16"x19 15/16" Lap. Ret. ○

*DECORO COSTELLAZIONE 49x49



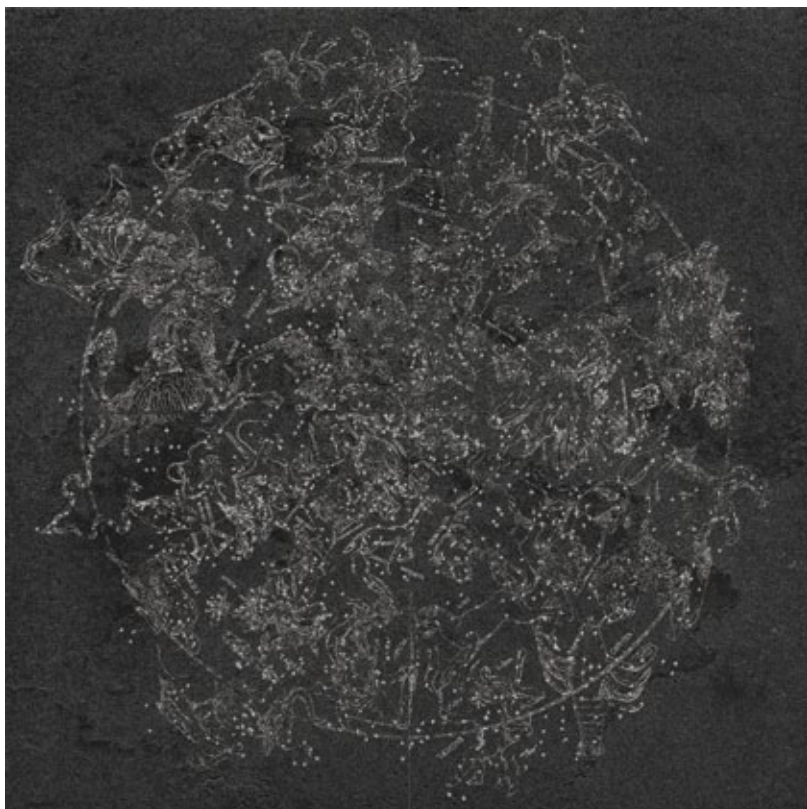
V400 L921 CENTAURO GRYPHEA 49x49 . 19 15/16"x19 15/16" Lap. Ret. ○

*DECORO COSTELLAZIONE 49x49



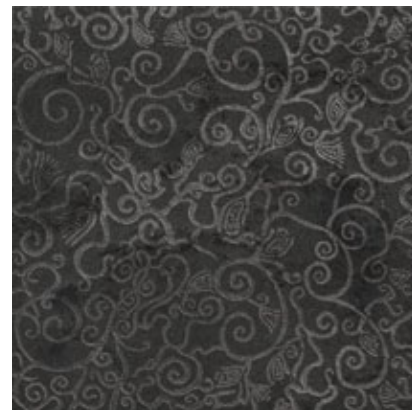
V400 L916 ORIONE GRYPHEA 49x49 . 19 15/16"x19 15/16" Lap. Ret. ○

*ROSONE ZODIACO 98x98 set 4pz (49x49 cad)



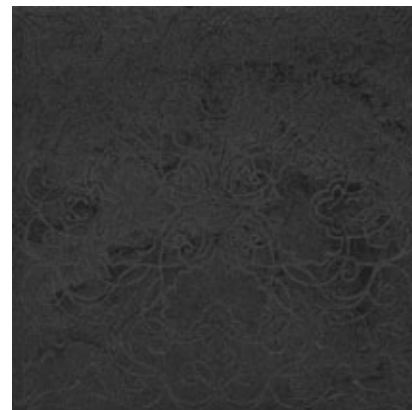
R700 L825 ZODIACO GRYPHEA 98x98 . 38 15/16"x38 15/16" Lap. Ret. ○

PERSEO



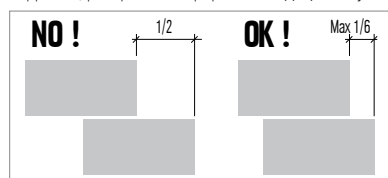
V367 L806 PERSEO GRYPHEA 49x49 . 19 15/16"x19 15/16" Lap. Ret. ○

BERKANA



V397 L830 BERKANA GRYPHEA 49x49 . 19 15/16"x19 15/16" Lap. Ret. ○

Consigli per la posa. Laying recommendations. Empfehlungen zu Verlegung. Conseils de pose. Consejos para la colocación. Συμβουλές για την τοποθέτηση. Рекомендации по укладке.



Tutti i decori si abbinano al fondo ma possono essere di tonalità diverse.

All decorations match the base but may be of a different tone.

Tous les décors sont assortis au fond, mais les tonalités peuvent être différentes.

Alle Dekore passen zum Untergrund, können jedoch unterschiedliche Farbtöne aufweisen.

Все декоры сочетаются с фоновой плиткой, но могут быть разных тонов.

PIETRA LAVICA

60x60. 30x60. SPESSORE - THICKNESS - ÉPAISSEUR - STÄRKE - ESPESOR - ТОЛЩИНА **11mm** 49x49. 24,5x49. 16,2x49. SPESSORE - THICKNESS - ÉPAISSEUR - STÄRKE - ESPESOR - ТОЛЩИНА **12mm**

* DECORO LAVA DECORATIONS. DÉCORS. DEKORE. DECORACIONES. ΔΙΑΚΟΣΜΗΣΗ. УКРАШЕНИЯ

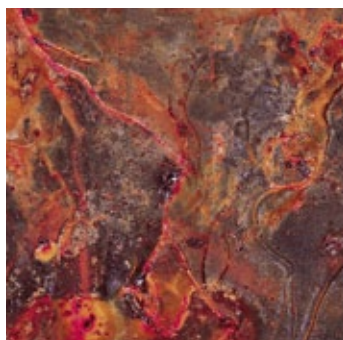
DECORO LAVA 49x49 set 3pz



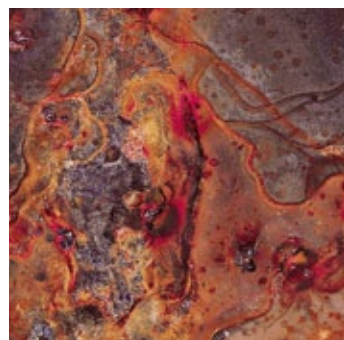
R350 **L812 LAVA A** 49x49 (set 3 pcs). 19 15/16"x19 15/16"



R350 **L813 LAVA B** 49x49 (set 3 pcs). 19 15/16"x19 15/16"



R350 **L814 LAVA C** 49x49 (set 3 pcs). 19 15/16"x19 15/16"



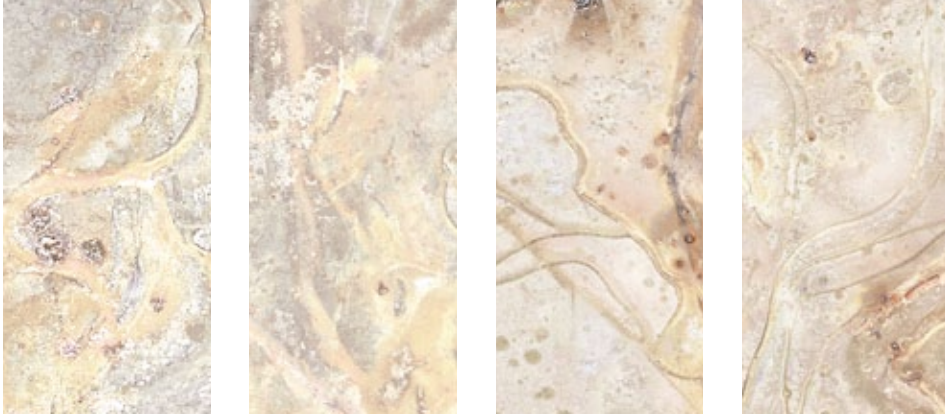
R350 **L815 LAVA D** 49x49 (set 3 pcs). 19 15/16"x19 15/16"

***A disposizione solo su richiesta. Tempi di consegna: 30gg** - Available upon request only. Delivery terms: 30days - Disponible seulement sur requête. Délais de livraison: 30 jours - Verfügbar auf Anfrage. Lieferzeit: 30 Tage. A disposición sólo bajo pedido. El plazo de entrega es de 30 días. Διατίθενται μόνο κατά παραγγελία. Χρόνοι παράδοσης 30 ημέρες. - Поставляются только по заказу. Срок поставки составляет 30 дней.

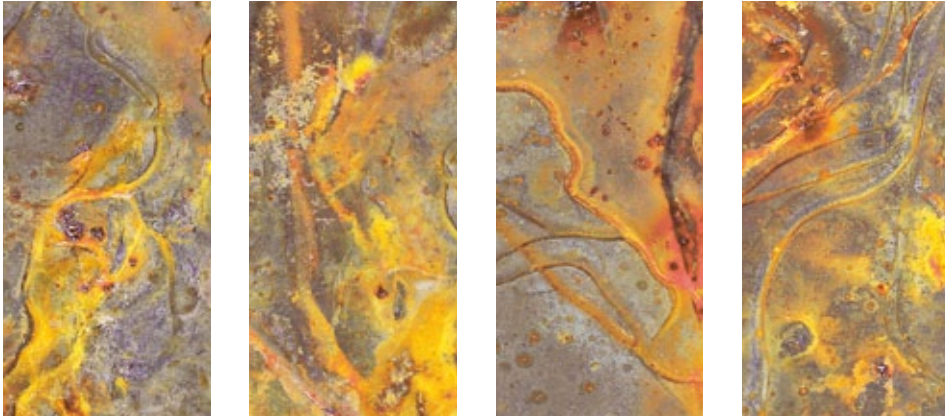
* ATTENZIONE: ATTENTION. ATTENTION. WARNUNG. ATENCIÓN. ΠΡΟΣΟΧΗ. ВНИМАНИЕ.

In fase di posa, si raccomanda fortemente di fare attenzione a non strofinare la superficie delle piastrelle realizzate con resine (LAVA e DISCUS) per evitare che si graffino o che subiscano abrasioni. Per la loro pulizia e cura si consiglia di utilizzare solo panni antistatici. Le decorazioni realizzate con resine sono sconsigliate per la posa a pavimento. Le resine epossidiche utilizzate sono atossiche. When laying, we strongly advise you not to rub the surface of resin tiles (LAVA and DISCUS), as they are easily scratched and are prone to abrasion. Resin decorations are not suitable for floor applications. Use anti-static cloths to clean them. The epoxy resins used are non-toxic. Durant la pose, il est vivement recommandé de ne pas frotter la surface des carreaux réalisés avec des résines (LAVA et DISCUS) pour éviter qu'ils ne rayent ou qu'ils ne subissent des abrasions. Les décorations réalisées avec des résines sont déconseillées pour la pose au sol. Pour le nettoyage et le soin, utiliser uniquement des chiffons antistatiques. Les résines époxy utilisées sont atoxiques. Bei der Verlegung der mit Harzen ausgeführten Dekors auf dem Fußboden wird abgeraten. Zur Reinigung wird geraten, nur antistatische Tücher zu benutzen. Die verwendeten Epoxidharze sind ungiftig. Durante la colocación se recomienda muy especialmente prestar atención a no frotar la superficie de los azulejos realizados con resinas (LAVA y DISCUS) para evitar que sufran raspaduras y abrasiones. No es aconsejable el uso en pavimento de las decoraciones realizadas con resinas. Para efectuar la limpieza y mantenimiento se aconseja utilizar sólo paños antiestáticos. Las resinas epoxídicas utilizadas son atóxicas. Κατά την τοποθέτηση, συνιστάται αυστηρά να προσέξετε να μην τρίψετε την επιφάνεια των πλακιδίων που έχουν κατασκευαστεί με ρητίνες (LAVA και DISCUS) για να μην γρατσουνιστούν ή γδαρθούν. Οι διακοσμήσεις που είναι κατασκευασμένες με ρητίνες δεν συνιστώνται για τοποθέτηση σε πάτωμα. Για τον καθαρισμό και τη φροντίδα τους, συνιστάται να χρησιμοποιείτε μόνο αντιστατικά πανιά. Οι εποξειδικές ρητίνες που χρησιμοποιούνται είναι ατοξικές. Во время укладки настоятельно рекомендуем быть внимательными и не тереть поверхность плитки, полученной с использованием смол (LAVA и DISCUS), чтобы не поцарапать и не повредить их. Не рекомендуем укладывать на пол декоры, выполненные из смол. Для их чистки и ухода за ними рекомендуем использовать только антистатические салфетки. Используемые смолы – эпоксидные и нетоксичные.

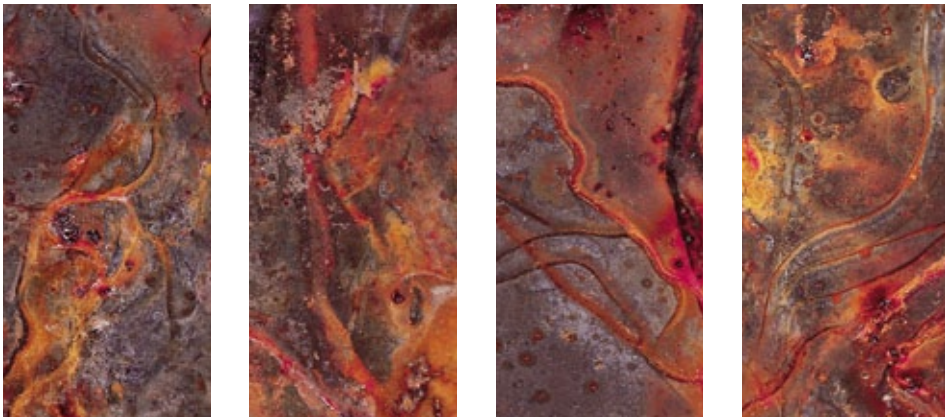
DECORO LAVA 30x60 set 4pz



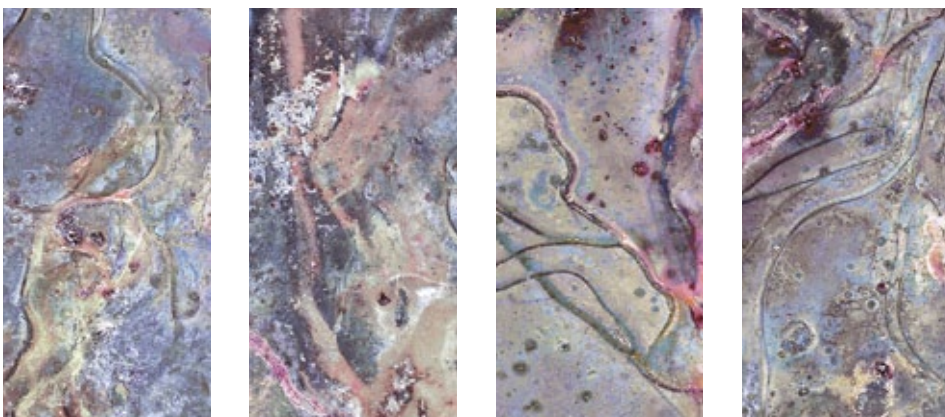
R400 L888 LAVA A 30x60 (set 4 pcs). 12"x24"



R400 L889 LAVA B 30x60 (set 4 pcs). 12"x24"



R400 L890 LAVA C 30x60 (set 4 pcs). 12"x24"



R400 L891 LAVA D 30x60 (set 4 pcs). 12"x24"

*** DECORO DISCUS**

DECORATIONS. DÉCORS. DEKORE. DECORACIONES.
ΔΙΑΚΟΣΜΗΣΗ. УКРАШЕНИЯ



R200 L816 SET DISCUS FIORI (set 3 pcs 37x37). 14 3/4"x14 3/4"



R200 L817 SET DISCUS GEOS (set 3 pcs 37x37). 14 3/4"x14 3/4"

PIETRA LAVICA

60x60. 30x60. SPESSORE - THICKNESS - ÉPAISSEUR - STÄRKE - ESPESOR - ТОЛЩИНА **11mm** 49x49. 24,5x49. 16,2x49. SPESSORE - THICKNESS - ÉPAISSEUR - STÄRKE - ESPESOR - ТОЛЩИНА **12mm**

DECORO GLITTERY DECORATIONS. DÉCORS. DEKORE. DECORACIONES. ΔΙΑΚΟΣΜΗΣΗ. УКРАШЕНИЯ



V450 L650 DIAMOND GLITTERY
49x49. 19 15/16"x19 15/16" Lap. Ret. ○



V450 L653 GOLD GLITTERY
49x49. 19 15/16"x19 15/16" Lap. Ret. ○



V450 L656 RUBY GLITTERY
49x49. 19 15/16"x19 15/16" Lap. Ret. ○



ATTENZIONE ATTENTION. ATTENTION. WARNUNG. ATENCIÓN. ΠΡΟΣΟΧΗ. ВНИМАНИЕ.



Le zone più scure/chiare (foto) sono derivate dalla lucidatura delle creste e sono un effetto voluto mirante ad esaltarne la particolarità della struttura.

Polishing generates lighter/darker areas (photo); this is an intentional effect to enhance the particular features of the structure.

Les zones plus foncées/clairas (photo) sont dues au polissage des crêtes; cet effet voulu a pour but d'exalter la particularité de la structure.

Diese helleren/dunkleren Bereiche (Foto) entstehen beim Polieren der Wülste und sind ein erwünschter Effekt, durch den die Besonderheit der Struktur hervorgehoben werden soll.

Las zonas más oscuras/claras (foto) son consecuencia del abrillantado de las crestas y se obtienen como efecto deliberado tendiente a destacar la particularidad de la estructura.

Οι πιο σκούρες/ανοιχτόχρωμες ζώνες (φωτογραφία) προέρχονται από το γυάλισμα των υπερυψωμένων τμημάτων και είναι ηθελημένο αποτέλεσμα με σκοπό να αναδειχθεί η ιδιομορφία της κατασκευής.

Более светлые и темные части (см. фотографию) образуются в результате полировки выступов, и они специально создаются для подчеркивания особенности структуры.



Le decorazioni realizzate mediante l'applicazione dei vetri e delle graniglie vetrose sulle piastrelle ceramiche possono presentare delle irregolarità nella distribuzione di dette graniglie, questo non pregiudica l'effetto estetico del prodotto, ma anzi ne esalta le caratteristiche di unicità e ricercatezza.

The decorations are created by applying glass and glass chips to ceramic tiles; these may not be distributed uniformly on the tile but this does not prejudice in any way the aesthetic effect of the product; it actually enhances the unique and refined characteristics of this product.

Les décorations réalisées à travers l'application de verres et des granilles vitreuses sur les carreaux en céramique peuvent présenter des irrégularités au niveau de la distribution de ces granilles ; ces irrégularités ne compromettent pas l'effet esthétique du produit mas elles en exaltent les caractéristiques d'unicité et de raffinement.

Die durch Aufbringen von Glas und Glasgranulat auf Keramikfliesen hergestellten Verzierungen können Unregelmäßigkeiten bei der Verteilung dieses Granulats aufweisen. Dadurch wird aber die ästhetische Wirkung des Produktes nicht beeinträchtigt, sondern die einzigartigen und auserlesenen Eigenschaften werden hervorgehoben. Las decoraciones realizadas mediante la aplicación de vidrios y de granallas vidriosas sobre las baldosas cerámicas pueden presentar irregularidades en la distribución de estas granallas, lo que no perjudica el efecto estético del producto sino que, por el contrario, pone en evidencia sus características en cuanto a unicidad y finura.

Οι διακοσμήσεις που είναι κατασκευασμένες με την τοποθέτηση γυαλιών και υαλωδών σφαιρών επάνω στα κεραμικά πλακίδια μπορούν να παρουσιάσουν ανωμαλίες στην κατανομή των σφαιρών, χωρίς να επηρεάζεται το αισθητικό αποτέλεσμα του προϊόντος, αλλά αντίθετα αναδεικνύονται τα χαρακτηριστικά μοναδικότητας και κομψότητας.

Декор, выполненный путем нанесения стекла и стеклянной крошки на керамическую плитку, может обнаруживать неравномерное распределение этого материала, тем не менее, это не влияет на внешний вид изделия, наоборот, подчеркивает уникальность и изысканность продукции.

GRES PORCELLANATO COLORATO IN MASSA. FULL-BODY COLOURED PORCELAIN STONEWARE. GRÉS CÉRAME COLORÉ DANS LA MASSE. IN DER MASSE GEFÄRBTES FEINSTEINZEUG. GRES PORCELÁNICO COLOREADO EN MASA. ГРЕ ПОДРЕЛАННЕ АРМАТИЗОВАНО ЦВЕТНОМ МАЗА. ОКРАШЕННЫЙ ПО ВСЕЙ ТОЛЩИНЕ КЕРАМОГРАНИТ. GRES PORCELÁNICO COLOREADO EN MASA. ГРЕ ПОДРЕЛАННЕ АРМАТИЗОВАНО ЦВЕТНОМ МАЗА. ОКРАШЕННЫЙ ПО ВСЕЙ ТОЛЩИНЕ КЕРАМОГРАНИТ. SEMI-POLI ET RECTIFIÉ. ΤΗΛΕΠΟΛΙΤΡΩΒΑΝΗ ΚΑΙ ΤΡΕΚΤΙΦΙΚΑΔΟ. ПОЛУПОЛИТРОВАНАЯ И ТРЕКТИФИЦИРОВАННЫЙ.

OLAPPATO E RETTIFICATO. HONED AND RECTIFIED.



21 PCS Spessore. Thickness 12mm.

BATTISCOPIA **V134**
8x49 . 3 3/8"x19 15/16"
Lap. Ret. ○

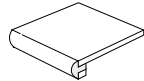
BL55 Arenal
BL56 Eos
BL57 Nebula
BL58 Fuligo
BL59 Gryphea



12 PCS Spessore. Thickness 11mm.

BATTISCOPIA **V145**
9,5x60 . 3 3/4"x23 5/8"
Lap. Ret. ○

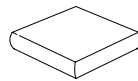
BL80 Arenal
BL81 Eos
BL82 Nebula
BL83 Fuligo
BL84 Gryphea



2 PCS Spessore. Thickness 12mm.

GRADONE TORO* **V335**
49x49 . 19 15/16"x19 15/16"
Lap. Ret. ○

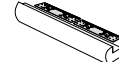
KL41 Arenal
KL42 Eos
KL43 Nebula
KL44 Fuligo
KL45 Gryphea



2 PCS Spessore. Thickness 12mm.

ANGOLARE GRADONE TORO* **V390**
49x49 . 19 15/16"x19 15/16"
Lap. Ret. ○

JL41 Arenal
JL42 Eos
JL43 Nebula
JL44 Fuligo
JL45 Gryphea



4 PCS

TORELLO PER GRADINO **V380**
4x60 . 1 9/16"x23 5/8"
Lap. Ret. ○

K610 Arenal
K611 Eos
K612 Nebula
K613 Fuligo
K614 Gryphea



2 PCS

TORELLO PER ANGOLARE GRADINO **V383**
4x60 . 1 9/16"x23 5/8"
Lap. Ret. ○

J610 Arenal
J611 Eos
J612 Nebula
J613 Fuligo
J614 Gryphea



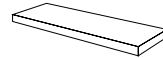
4 PCS

GRADINO COSTA RETTA* **V370**
33x49x3,2h . 13"x19 15/16"x1 1/4"
Lap. Rett. ○

K57L01A Arenal
K57L03A Eos
K57L05A Nebula
K57L07A Fuligo
K57L09A Gryphea

GRADINO COSTA RETTA* **V377**
33x60x3,2h . 13"x23 5/8"x1 1/4"
Lap. Rett. ○

K57L02A Arenal
K57L04A Eos
K57L06A Nebula
K57L08A Fuligo
K57L10A Gryphea



4 PCS

GRADINO COSTA RETTA ANGOLO DX* **V395**
33x49x3,2h . 13"x19 15/16"x1 1/4"
Lap. Rett. ○

J57L01D Arenal
J57L03D Eos
J57L05D Nebula
J57L07D Fuligo
J57L09D Gryphea

GRADINO COSTA RETTA ANGOLO DX* **V392**
33x60x3,2h . 13"x23 5/8"x1 1/4"
Lap. Rett. ○

J57L02D Arenal
J57L04D Eos
J57L06D Nebula
J57L08D Fuligo
J57L10D Gryphea



4 PCS

GRADINO COSTA RETTA ANGOLO SX* **V395**
33x49x3,2h . 13"x19 15/16"x1 1/4"
Lap. Rett. ○

J57L01S Arenal
J57L03S Eos
J57L05S Nebula
J57L07S Fuligo
J57L09S Gryphea

GRADINO COSTA RETTA ANGOLO SX* **V392**
33x60x3,2h . 13"x23 5/8"x1 1/4"
Lap. Rett. ○

J57L02S Arenal
J57L04S Eos
J57L06S Nebula
J57L08S Fuligo
J57L10S Gryphea

*A disposizione solo su richiesta. Tempi di consegna: 30gg - Available upon request only. Delivery terms: 30days - Disponible seulement sur requête. Délais de livraison: 30 jours - Verfügbar auf Anfrage. Lieferzeit: 30 Tage. A disposición sólo bajo pedido. El plazo de entrega es de 30 días. Διατίθενται μόνο κατά παραγγελία. Χρόνοι παράδοσης 30 ημέρες. - Поставляются только по заказу. Срок поставки составляет 30 дней.

